

Deco Pro SW/MW の接続方法 (iOS Ver.)

Deco Pro SW/MW は iOS/iPad OS 版 ibis Paint/ibis Paint X (ver.9.1.0 以降) 対応機種です。
ご利用前にデバイスの iOS が最新のバージョンであるかどうかご確認ください。

互換性

対応ソフト	デバイス	OS バージョン
iOS/iPad OS 版 ibis Paint/ibis Paint X (ver.9.1.0 以降)	iPhone	iOS 11.0 以降
	iPod touch	
	iPad	iPad OS 11.0 以降

対応デバイス詳細：

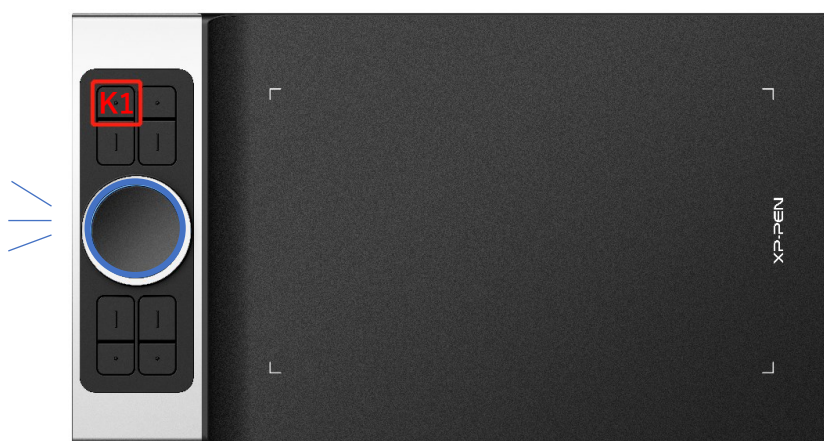
https://ibispaint.com/stylus/supported_digital_stylus.jsp?platformType=1

① iOS 版 ibis Paint/ ibis Paint X のペアリング方法

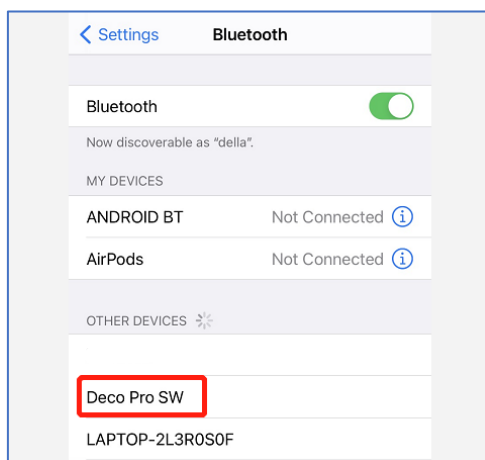
1. 本体裏側のスイッチを ON にします




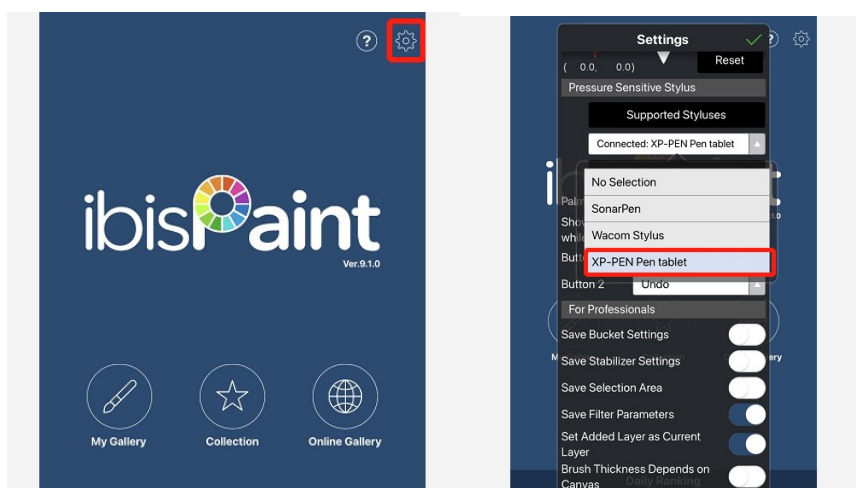
2. 本体の左上のエクスペンスキー-K1 を 3 秒間長押しすると、ペアリングが始まります。
ペアリングが始まるとステータス表示ライトが青色に高速点滅します。



3. iPhone/iPad で「設定」 Bluetooth をオンにして、「その他のデバイス」に「Deco Pro SW」（または「Deco Pro MW」）を見つけて接続されたことを確認してください。Bluetooth ペアリングが成功するとステータス表示ライトが青色で常時点灯になります。



4. ibis Paint を開き、「設定」 をタップし、スクロールして「対応スタイラス」の中の「XP-PEN Pen tablet」を選択します。



5. 「新規キャンバス」を開いて描画を開始できます。

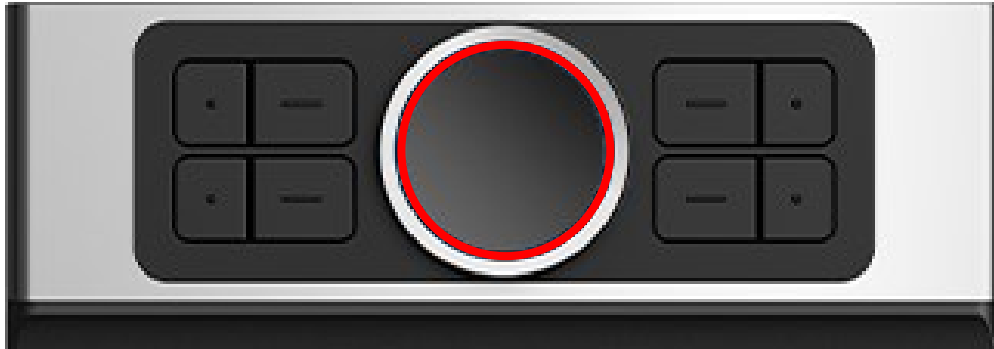
※注意※ **複数の iPhone/iPad でご利用の場合：**

複数の iPhone/iPad でペアリング済みの場合、使用するデバイス以外の Bluetooth は一時的にオフにしてからご利用ください。複数の端末で Bluetooth がオンの状態の場合、干渉し**動作不良の原因**となります。

②充電方法

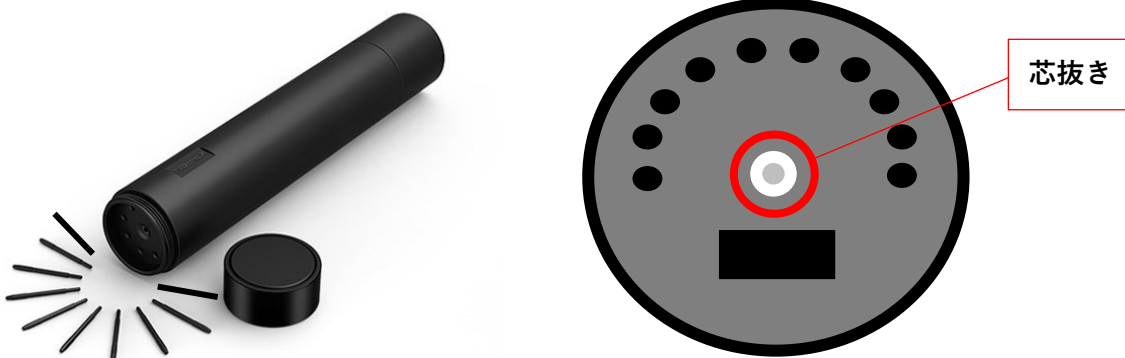
バッテリー残量をご確認ください。付属のケーブルを使用して USB 充電器または PC 等で給電し、本体のステータス表示ライトをご確認ください。

- a.赤色点滅：バッテリー残量低下（20%以下）
- b.赤色常時点灯：充電中
- c.消灯：満充電



③替芯の替え方

ペンホルダーの替え芯入れの中心部分の「芯抜き」に芯を入れて引き抜いてください。芯が抜けたら保管されてある替え芯をペンに装着してください。



④ショートカットキーとリングホイールについて

iOS/iPad OS 版 ibis Paint/ibis Paint X（ver.9.1.0 以降）では本体のショートカットキー及びリングホイール非対応となります。

ペンのサイドボタン機能はご利用可能です。ペンと消しゴム機能の切替ができます。

⑤Bluetooth の接続が勝手に切断された場合の修復方法について

方法1・お使いのデバイスを最新の iOS へアップデートを行う

iOS デバイスの「設定」に入る>「一般」>ソフトウェアアップデートにて最新のアップデートを確認してください。

方法2・Bluetooth をオフにしてから iOS デバイスを再起動する：

Bluetooth 接続が不安定な場合、Bluetooth をオフにした状態で端末を再起動することで症状が改善する場合があります。

方法3・デバイスの接続を修復する：

iOS デバイスの「設定」に入る>「Bluetooth」>Deco Pro SW/MW>ターゲットデバイスの右側の情報アイコンをタップ>「このデバイスの登録を解除」をタップします。

方法4・お使いの iPhone/iPad で全ての設定をリセットする：

iPhone/iPad で「設定」>「一般」>「リセット」>「全ての設定をリセット」と進み、すべての設定をリセットしてください。